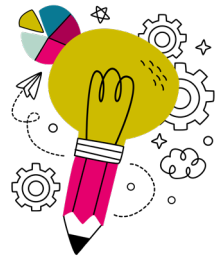


⋮  
Bibliothèque  
de Québec

# Incubateur créatif de la bibliothèque Gabrielle-Roy



GUIDE DE L'APPEL DE CANDIDATURES 2026



## Date limite de dépôt de candidatures

Lundi 11 mai 2026 à midi

### MISE EN CONTEXTE

La bibliothèque Gabrielle-Roy propose non seulement une architecture distinctive et une vaste collection de documents, mais également une expérience et des services entièrement repensés.

Elle met à la disposition de la population et des organismes un MédiaLab, une salle de diffusion, une salle de projection, un espace de cuisine professionnelle, un studio d'enregistrement, etc.

C'est dans ce contexte que la bibliothèque Gabrielle-Roy instaure un projet de collaboration professionnelle : l'incubateur créatif. Ce processus, spécifiquement conçu pour les organismes à vocation sociale ou culturelle de la ville de Québec, est dédié à l'innovation, aux échanges et à la création.

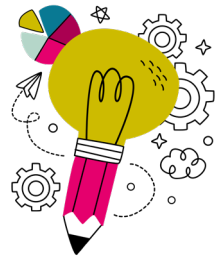
### PRÉSENTATION

L'incubateur créatif est un projet d'innovation culturelle porté par la bibliothèque Gabrielle-Roy. Il permet à des organismes culturels et communautaires de Québec de collaborer afin de développer des projets qui viendront enrichir la programmation de la bibliothèque Gabrielle-Roy.

### OBJECTIFS

- **Susciter la collaboration** et la synergie entre les organismes participants;
- **Soutenir les organismes** en leur proposant de l'accompagnement, du matériel à la fine pointe de la technologie et des espaces de travail, de création et de diffusion;
- **Inclure tous les publics** dans une démarche participative qui favorise l'engagement entre les organismes, la bibliothèque et le grand public;
- **Stimuler la créativité** afin de bonifier de manière innovante la programmation de la bibliothèque Gabrielle-Roy.

Les organismes à mission sociale ou culturelle de la ville de Québec sont invités à déposer leur candidature lors d'un appel annuel. Un jury sélectionne huit organismes pour former une cohorte diversifiée et complémentaire.



## FONCTIONNEMENT DE L'INCUBATEUR CRÉATIF

Les organismes participants, regroupés en équipes, s'engagent dans un processus s'étalant sur plusieurs mois et prennent part à différentes activités :

### Rencontres

Les personnes participantes assistent à des rencontres mensuelles conçues pour favoriser le réseautage entre les organismes et définir les orientations des projets innovants.

### Programmation d'une activité spécifique

Chaque organisme propose une activité ponctuelle destinée au grand public, enrichissant ainsi la programmation culturelle de la bibliothèque Gabrielle-Roy. C'est aussi l'occasion pour l'organisme de faire rayonner son expertise, sa mission et sa spécificité.

### Cocréation de projets innovants

Les membres des organismes se rencontrent et collaborent afin de concevoir et développer les projets en bibliothèque.

### Présentation des projets

Chaque équipe propose une activité destinée au grand public pour présenter le fruit de son travail, enrichissant ainsi la programmation culturelle de la bibliothèque Gabrielle-Roy.

### Soutien

Tout au long de leur participation, les organismes bénéficient d'un accès privilégié aux ressources de la bibliothèque Gabrielle-Roy : accompagnement personnalisé, matériel technologique de pointe, espaces dédiés au travail, à la création et à la diffusion. Un soutien financier leur est également accordé pour la réalisation des activités et des projets.

## CALENDRIER

### Septembre

- Journée d'accueil

### Septembre à décembre

- Rencontres, un après-midi par mois : réseautage, formation des équipes, idéation des projets innovants
- Présentation des activités spécifiques dans la programmation de la bibliothèque Gabrielle-Roy

### Janvier à mai

- Rencontres, un après-midi par mois : mise en commun des avancements de chaque projet, mutualisation des ressources et des solutions pour surmonter les défis, travail en équipe et suivis
- Développement et réalisation des projets innovants

### Juin

- Présentation publique des projets innovants



## AVANTAGES POUR LES ORGANISMES PARTICIPANTS

- Entrer en contact et créer des liens durables avec d'autres organismes aux missions diversifiées et complémentaires;
- Élargir leur public ou leur clientèle;
- Profiter d'un appui logistique pour veiller au bon déroulement des activités et des projets innovants;
- Développer un lien unique avec l'organisation de la bibliothèque Gabrielle-Roy;
- Jouir d'un accès privilégié aux ressources de la bibliothèque Gabrielle-Roy ainsi qu'un soutien technique et un accompagnement avec les espaces et le matériel spécialisé;
- Bénéficier d'un appui financier pour réaliser des projets atypiques et hors du commun.

## ENGAGEMENT DES MEMBRES DE LA COHORTE

Les organismes sélectionnés s'engagent à :

- Mandater une personne de leur équipe pour participer à l'ensemble des rencontres;
- Proposer et coordonner la présentation d'une activité spécifique dans la programmation de la bibliothèque Gabrielle-Roy, entre septembre et décembre;
- Collaborer avec au moins un autre organisme pour la réalisation et la présentation d'un projet innovant issu de la cocréation.

Les organismes de la cohorte sont invités à participer activement aux échanges, au développement des activités et au processus de rétroaction.

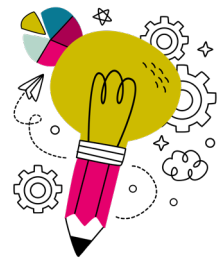
La diversité des perspectives et des expériences au sein de la cohorte est essentielle pour faire de l'incubateur créatif un véritable laboratoire axé sur des valeurs telles que la collaboration, le développement conjoint, l'ouverture et le partage.

Chaque membre a la capacité d'apporter une contribution unique au groupe, que ce soit grâce à sa connaissance d'un public ou d'une clientèle cible, à son réseau étendu de collaborateurs, à son expertise artistique, à son expertise dans l'élaboration de stratégies, à sa capacité à trouver des solutions, et bien plus encore.

L'implication et l'apport de chacun des organismes contribuent grandement au succès de l'incubateur créatif.

## DATES IMPORTANTES

- Journée d'accueil, toute la journée – **15 septembre 2026**
- Rencontres de la cohorte, en après-midi
- 2026 : **22 septembre, 20 octobre, 17 novembre, 15 décembre 2026**
- 2027 : **19 janvier, 16 février, 16 mars, 20 avril, 18 mai, 15 juin 2027**
- Évènement final de l'incubateur 2026/2027 – **17 juin 2027**



## PORTRAIT DE LA BIBLIOTHÈQUE GABRIELLE-ROY

La bibliothèque Gabrielle-Roy a été conçue pour offrir une expérience et des services distinctifs. En plus de ses 900 places assises et de ses 200 000 documents, elle propose des espaces inspirants, des foyers thématiques et des collections spécialisées. Voici un éventail non exhaustif des espaces et des équipements disponibles au sein de cette bibliothèque unique.

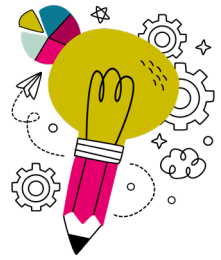
### 10 Foyers thématiques

Cuisine, Jeunesse, Vie citoyenne, Nature, sciences et technologie, Bande dessinée, Création, Musique et cinéma, Voyage, Culture et société, Langues et littérature

### Partenaires sur place

Joujouthèque basse-ville et Archives de la Ville de Québec

<ul style="list-style-type: none"><li>■ <b>SALLES</b></li><li>■ <a href="#">Salle de diffusion</a> - 185 places</li><li>■ <a href="#">Petite scène</a>, Jeunesse - 35 places</li><li>■ <a href="#">Salle de projection</a>, Cinéma - 25 places</li><li>■ Salle de formation hybride - 25 places</li><li>■ Salle polyvalente - entre 50 et 80 places</li><li>■ Multiples <a href="#">salles de travail/réunion</a></li><li>■ <b>ESPACES SPÉCIALISÉS</b></li><li>■ <a href="#">Atelier créatif</a></li><li>■ Studios de pratique musicale</li><li>■ <a href="#">Studio d'enregistrement audio</a></li><li>■ <a href="#">Cuisine professionnelle</a></li><li>■ <b>MÉDIALAB</b></li><li>■ Robotique</li><li>■ <a href="#">Programmation informatique</a></li><li>■ Électronique DIY</li><li>■ Imprimante et numériseur 3D</li><li>■ Tablette graphique</li></ul>	<ul style="list-style-type: none"><li>■ <b>VIDÉO</b></li><li>■ Captation et montage vidéo</li><li>■ Modélisation et animation</li><li>■ Caméras 360°</li><li>■ Casques de réalité virtuelle</li><li>■ Écran vert</li><li>■ <b>AUDIO</b></li><li>■ Instruments électroniques</li><li>■ Système de son complet, stéréo</li><li>■ Microphones et micros-cravates</li><li>■ Table de mixage DJ</li><li>■ <b>CRÉATION</b></li><li>■ Imprimante photo et numériseur</li><li>■ Presse à macarons</li><li>■ Machines à coudre</li><li>■ Matériel créatif de base</li></ul>
--	--



## À QUI S'ADRESSE L'INCUBATEUR?

Aux petits et aux grands organismes de la ville de Québec :

- Qui ont une mission sociale ou culturelle;
- Qui désirent s'investir dans une démarche participative, laquelle est au cœur de la réussite de l'incubateur créatif;
- Qui désirent augmenter leur visibilité tant auprès des autres organismes qu'auprès du grand public;
- Qui partagent les valeurs d'engagement, d'inclusion et d'innovation, chères au réseau des 26 bibliothèques de Québec;
- Prêts à s'investir dans un processus unique et nouveau avec ce que cela implique de patience, de flexibilité, d'ajustements et d'imprévus;
- Qui veulent participer activement aux étapes de rétroaction et qui sont enclins à partager des commentaires constructifs dans le respect de chaque intervenante ou intervenant.

## AUTRES CRITÈRES D'ADMISSIBILITÉ

Les organismes doivent avoir une mission sociale ou culturelle qui n'a pas pour objectif de générer des profits. Par exemple, les OBNL, les OSBL et les coopératives.

Les organismes participants doivent avoir leur siège social et accomplir leurs activités principalement sur le territoire de la ville de Québec.

## SÉANCE D'INFORMATION VIRTUELLE

Vous souhaitez en savoir davantage sur l'incubateur créatif?

Participez à la séance d'information virtuelle qui aura lieu le **jeudi 23 avril, de 13 h 30 à 14 h 30**.

L'inscription est obligatoire : écrivez-nous pour réserver votre place :

[incubateur.creatif@bibliothequedequebec.gc.ca](mailto:incubateur.creatif@bibliothequedequebec.gc.ca)

Un lien Teams vous sera ensuite transmis.

## POUR INTÉGRER L'INCUBATEUR CRÉATIF

Pour inscrire votre organisme, veuillez remplir le [formulaire d'appel à candidatures](#).

Merci de le faire parvenir au plus tard le **lundi 11 mai 2026 à midi**, à l'adresse courriel :

[incubateur.creatif@bibliothequedequebec.gc.ca](mailto:incubateur.creatif@bibliothequedequebec.gc.ca)

## NOUS JOINDRE

[Demande d'information - Incubateur créatif de la bibliothèque Gabrielle-Roy](#)

## Page web

[Incubateur créatif](#)